

## Zusammenfassung KlimaHub60 Netzwerktreffen Montag, 04. März 2024, 16.00 – 17.15 Uhr

1. Stephan Müllers berichtet von der Zusammenarbeit des AWB mit dem Weltladen Remagen-Sinzig. Im Rahmen des Prozesses zur BNE-Zertifizierung der Umweltlernschule+ entstand der Kontakt über den Einkauf von fairtrade Produkten wie Kaffee und Tee. Daraus entstand eine Kooperation, im Weltladen wird mit einem Schild für die Umweltlernschule+ geworben und es ist eine engere Vernetzung mit dem Bildungsangebot des Weltladens geplant.
2. Stephan Müllers berichtet über den Sachstand der neuen Kläranlage Sinzig, die einen neuen Standort in Remagen Kripp direkt angrenzend an den Wertstoffhof des AWB gefunden hat. Daraus entstehen Synergieeffekte bei der Erschließung (Verkehr, Strom, Wasser, Emissionsschutz) und der AWB prüft derzeit, inwiefern der Standort zu einem vollwertigen Wertstoffzentrum ausgebaut werden könnte. Das würde kürzere Wege für die Bürger\*innen der Region. Auch die Umweltbildung soll dabei gemeinsam mit dem Abwasserverband berücksichtigt werden.
3. Stephan Müllers berichtet über den Sachstand der Bioabfallvergärungsanlage am Standort Niederzissen. Der Werksausschuss hat die Leistungsphasen 3 und 4 freigegeben. Geplant ist aktuell eine Anlage für 30.000 Tonnen, die bei Bedarf bis 50.000 Tonnen aufgestockt werden kann. Das Biogas soll über das BHKW verstromt werden. Der Strom soll für die Versorgung der eigenen Flotte genutzt werden, die sukzessive auf Elektroantrieb umgestellt wird, mit einer Überschusseinspeisung in das öffentliche Netz. Eine modulare Erweiterung der Anlage ist mit eingeplant und bei Bedarf jederzeit möglich.

Eine Präsentation dieser drei Projekte findet sich im Anhang.

4. Eveline Lemke stellt den Start des Projektes CASCADE vor. CASCADE ist ein umfangreiches digitales Lernprogramm, um Bewusstsein und zirkuläre Ansätze in der digitalen Wirtschaft zu schaffen. Das Programm ist kofinanziert von der EU (Erasmus+) und steht zur freien Verfügung.
5. Christian Hofeditz trägt vor, dass der klimafit Kurs der Kreisvolkshochschule noch nicht gut gebucht ist. Kursbeginn ist im April. Es wird vereinbart, eine etwas zugespitzte Pressemitteilung herauszugeben, die auch die Mitglieder des Netzwerkes über ihre Verteiler bekannt machen.
6. Chantal Zinke berichte für die Klimaschutzmanager\*innen über die Aktivitäten:

- Kreisweite E-Bike Vermietung AW-bike ist gestartet. Über den Anbieter Nextbike stehen an verschiedenen Punkten Leih-E-Bikes zur Verfügung. Das Angebot soll auf der KlimaHub Seite verlinkt werden.
  - Der Kreis und viele Kommunen nehmen 2024 wieder am Stadtradeln teil, verantwortlich im Kreis ist Franziska Schlich. Dieser Termin soll in den KlimaHub Kalender aufgenommen werden.
  - Die Online-Vortragsreihe der Klimaschutzmanager\*innen ist bei der KVHS gestartet und sehr gut gebucht. Eveline Lemke bietet an, für einen Vortrag zur Bedeutung der EU Taxonomie für die Unternehmen in der Region zur Verfügung zu stehen.
  - Im April / Mai 2024 wird das Radverkehrskonzept des Landkreises vorgelegt.
  - Die Städte Bad Neuenahr-Ahrweiler, Sinzig und Remagen arbeiten aktuell an Windkraftprojekten
  - Einige Kommunen im Kreis erarbeiten kommunale Wärmeplanungen als Grundlage für künftige Wärmenetze
7. Jutta Bruns berichtet von der begonnenen Umgestaltung der KlimaHub Homepage. Unter Netzwerk finden sich nun die Zusammenfassungen der Netzwerktreffen mit Anlagen. Die bisherigen Berichte sind anonymisiert, zukünftig sollen die Namen der Vortragenden benannt werden, Teilnehmerlisten jedoch nicht. In den kommenden Sitzungen wird jeweils nochmals darauf hingewiesen. Die Namensnennung kann selbstverständlich auch abgelehnt werden.

Jutta Bruns  
11.03.2024

# Klima Hub 60

04.03.2024



# Kooperation Weltladen Remagen-Sinzig:



## FAIRTRADE für Kinder und Jugendliche

### unser Bildungsangebot für

- Kindergärten
- Schulklassen aller Altersstufen und Schularnten
- Kinder- und Jugendgruppen aller Art

### unsere Themen

- **Faire Schokolade:**  
Von der Bohne bis zur Tafel
- **Kinderrechte**  
Kinder sind stark - Sie kennen ihre Rechte
- **Kinder der Welt**  
Wie leben Kinder in aller Welt?
- **Kleidung**  
Woher kommt mein T-Shirt und wer hat es gemacht?
- **weitere Themen auf Anfrage**

Die Kursinhalte sowie die Dauer der Veranstaltung werden der Altersstufe angepasst. Je nach Gruppe in Form von Vorträgen, Workshops oder auch Infoständen. Die Kurse können an Ihrer Schule oder Kita stattfinden. Oder Sie kommen zu uns und lernen den Weltladen und seine Mitarbeiterinnen persönlich kennen. Passend zu Ihrer Gruppe und Ihrem Interessenschwerpunkt bieten wir Ihnen ein individuelles Kennenlernprogramm.

### über uns:

Der Weltladen Remagen-Sinzig setzt sich seit über 40 Jahren für einen gerechten Welthandel ein. Er informiert über den fairen Handel und klärt über den Zusammenhang zwischen unserem Konsumverhalten und dessen Auswirkungen in den Produzentenländern im Globalen Süden auf.

### Globales Lernen / Bildung für nachhaltige Entwicklung

In unseren maßgeschneiderten Bildungsangeboten erfahren Kinder und Jugendliche alters- und zielgruppengerecht wie wichtig ein nachhaltiger Lebensstil, globale Gerechtigkeit und die Wahrung der Menschenrechte sind.

Bei Interesse an einem Bildungsangebot für Ihre Gruppe melden Sie sich gerne bei:

Waltraud Mertens Tel.: 0177 6972084

Walburga Greiner Tel.: 0159 01829669

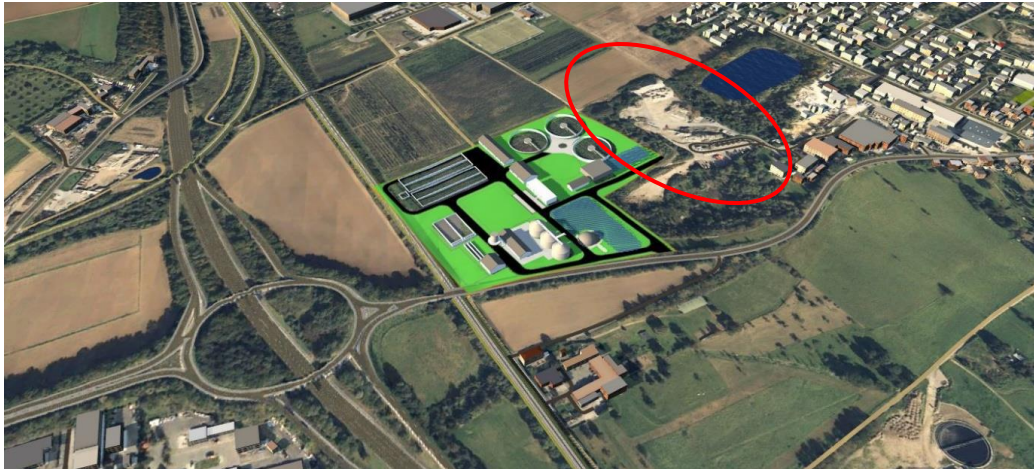
[bildung@weltladen-remagen-sinzig.de](mailto:bildung@weltladen-remagen-sinzig.de)

WELTLADEN REMAGEN-SINZIG  
Marktstraße 25  
53424 Remagen  
[www.weltladen-remagen-sinzig.de](http://www.weltladen-remagen-sinzig.de)  
[info@weltladen-remagen-sinzig.de](mailto:info@weltladen-remagen-sinzig.de)

Öffnungszeiten:  
Montag: 16.00 – 18.00 Uhr  
Mittwoch: 09.30 – 11.30 Uhr  
Donnerstag: 16.00 – 18.00 Uhr  
Freitag: 17.00 – 19.00 Uhr

Unser Motto seit 1981: Frieden, Gerechtigkeit, Bewahrung der Schöpfung.

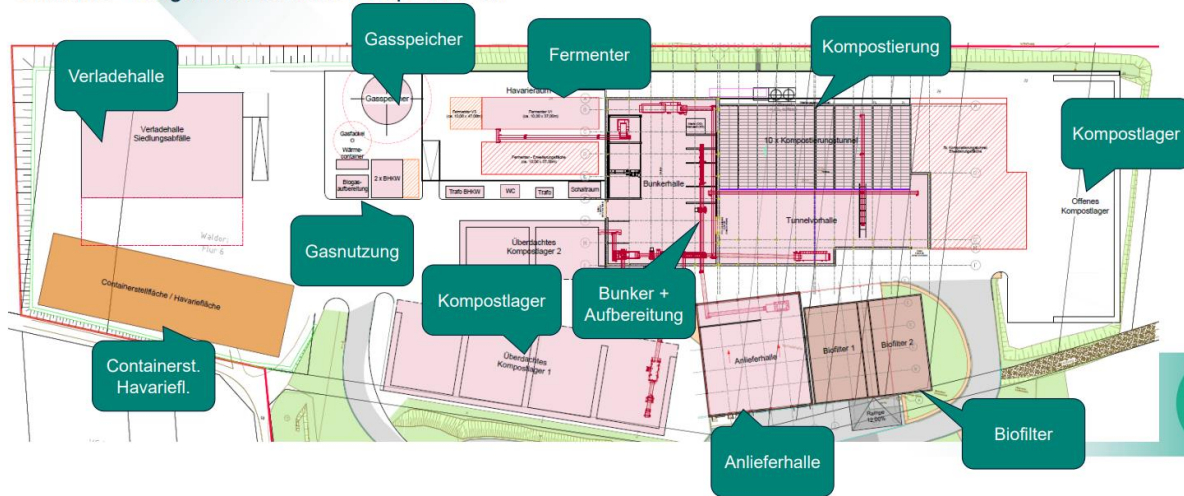
## AG Abwasserzweckverband Untere-Ahr / WZ Remagen-Kripp: Neubau Gruppenkläranlage Kripp – gemeinsam Handlungsfelder



- *Ver- Entsorgung der Infrastruktur*
- *Energieversorgung (Strom-, Wärme)*
- *Verkehrs-, Betriebsflächenplanung*
- *Gemeinsam verbesserte Zufahrt*
- *Genehmigungsverfahren*
- *Öffentlichkeitsarbeit*
- *Grundstückserwerb*
- *Umweltbildung*

# Neubau Bioabfallvergärungsanlage AWZ „Auf dem Scheid“:

Standort – Biogut-Hof Variante Pfropfenstrom



- Teil-Pfropfenstromanlage 30.000 Mg/a
- Verwertung durch Verstromung (BHKW)
- Option:  
Erweiterung auf 50.000 Mg/a durch weitere Kooperationen innerhalb des ZV REK
- Freigabe LP 3 und 4  
Entwurfs- und Genehmigungsplanung